

報道関係各位

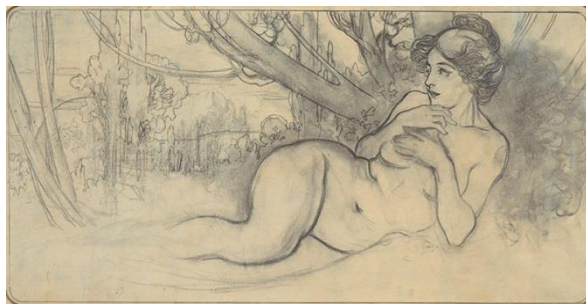
アルフォンス ミュシャ展

—— 麗しきアール・ヌーヴォー ——

ニュースリリース第2弾

本邦初公開

ミュシャが描いた習作を公開！



8月23日公開《黄昏（習作）》1899年
OGATA コレクション



公開中《黄昏》1899年 OGATA コレクション

公益財団法人佐川美術館（所在地：滋賀県守山市）では、2017年夏季企画展「アルフォンス・ミュシャ展 麗しきアール・ヌーヴォー」を開催中です。展覧会の主要を占めるOGATAコレクションに新たに加わったミュシャ直筆の《黄昏（習作）》をどこよりもいち早く公開させていただく事になりましたので、お知らせいたします。今回追加公開する《黄昏（習作）》は、本制作と比べると背景の構図はほとんど同一ですが、女性の表情や手の位置、身に纏っているシーツの有無など、麗しい作品に仕上げるミュシャの巧みな表現方法や、より女性を美しく描こうとする制作過程を見ることができます。完成されたリトグラフ作品と異なり世界に1点しかなく、ミュシャのリアルなタッチをご覧いただける希少な作品です。《黄昏》と《黄昏（習作）》の並列展示は、8月23日（水）から会期終了日9月24日（日）までご鑑賞いただけます。

習作とは

絵画等の芸術作品において、本制作の前に構図などを決めていく際に描かれた作品のこと。

作品画像をご希望の場合は、下記担当者へご連絡いただくか、当館ホームページから申請をお願いします。

◆この件に関する問合せ先◆

公益財団法人佐川美術館 学芸員 馬場まどか(ばば まどか)

〒524-0102 滋賀県守山市水保町北川 2891 TEL:077-585-7800/FAX:077-585-7810

E-MAIL: m_baba004@sagawa-artmuseum.or.jp

HP: <http://www.sagawa-artmuseum.or.jp/>