

千住博が描く 源氏物語展

— 平安王朝の空をみつめて —

公益財団法人佐川美術館では、企画展「千住博が描く 源氏物語展 —平安王朝の空をみつめて—」を公開いたします。

《ウォーターフォール》や《クリフ》シリーズなど斬新な手法で注目を集める日本画家・千住博氏。日本画の表現の可能性を追求し続けている氏が五年の歳月をかけて挑んだのが、日本最古の長編小説にして世界最高峰の文学作品である『源氏物語』を主題とした作品でした。

『源氏物語』五十四帖に章立てされていない「輝く日の宮」、「光源氏」、「雲隠」の三帖を加えた全五十七帖にもおよぶ壮大な平安王朝絵巻は、千住氏の新たな試みにより描かれています。

その作品のメインモチーフとなったのが、千年前の紫式部や物語に登場してくる人物達が見ていたであろう“空”の景色でした。千住氏は、その“空”の情景を同じく千年前も存在していたであろう和紙と岩絵具といった日本古来の伝統的な素材で描くことで、紫式部が自然景観に託した登場人物の心情を表現しようとしています。

また、そこに描かれたさまざまに表情を変える雲を、登場人物の内面的な感情に置き換えることで、源氏物語の世界でくりひろげられる人間ドラマも再現しています。

本展覧会では、千住博氏が描いた『源氏物語』全作品を初めて一堂に会し公開します。さまざまな空模様が繊細な筆遣いと幽玄な色彩によって表現された千住氏の『源氏物語』。

千年の時を超えて甦る、自然景観だけで描いた未だかつてない源氏物語の世界をお楽しみください。

●千住博プロフィール

1958年東京都生まれ。1982年に東京藝術大学美術学部絵画科日本画専攻卒業後、同大大学院を修了。1995年に開催された第46回ヴェネツィア・ビエンナーレ(イタリア)にて東洋人初となる名誉賞を受賞。2004年に東京国際空港ターミナルのアートプロデュースをはじめ、ベネッセアートサイト直島のプロジェクトへの参加(2009年)や、東京国際空港新国際線ターミナルのアートプロデュースおよびディレクション(2010年)、JR博多駅ビル壁画のアートディレクション(2011年)等を務めるなど、画家として、またアートディレクターとして多彩な活動を行う。

2011年に長野県軽井沢町に軽井沢千住博美術館が開館。

現在はニューヨークに住み、画業とともに日本画の魅力を海外に紹介している。

代表作に《ウォーターフォール(滝)》や《クリフ(崖)》シリーズなど。

千住博が描く 源氏物語展

— 平安王朝の空をみつめて —

- ◆名称: 「千住博が描く 源氏物語展 —平安王朝の空をみつめて—」
- ◆会期: 2013年4月27日[土] - 6月23日[日]
- ◆会場: 佐川美術館 特別展示室
〒524-0102 滋賀県守山市水保町北川2891
TEL : 077-585-7800 FAX : 077-585-7810

- ◆展示構成: 日本画家・千住博氏が5年の歳月を費やし挑んだ『源氏物語』全57帖と千住氏の代名詞ともいえる《ウォーターフォール》と最新シリーズ《クリフ》の2作品を同時に公開。

- ◆開館時間: 午前9時30分 ~ 午後5時(入館は午後4時30分まで)
- ◆休館日: 月曜日(祝日の場合は翌日)
- ◆入館料: 一般¥1,000(¥800) / 高大生¥600(¥400) ()内は20名以上の割引料金
- ◆入館料: 中学生以下は無料 ※ただし保護者の同伴が必要
 - ※ 専門学校・専修学校は大学に準じる
 - ※ 障害者手帳をお持ちの方(手帳をご提示ください)、付添者(1名のみ)無料

- ◆主催: 公益財団法人佐川美術館
- ◆監修: 千住博氏
- ◆後援: 和楽編集部、FM OSAKA、FM AICHI
- ◆協力: 佐川急便株式会社、佐川印刷株式会社

- ◆常設展示: 〈平山郁夫館〉 平山郁夫 いのり
2013年4月13日(土) ~ 9月16日(月・祝)
〈佐藤忠良館〉 佐藤忠良 連続するムーヴメント
2013年4月13日(土) ~ 7月21日(日)
〈樂吉左衛門館〉 Voyage 樂吉左衛門展[2007—2012年]の軌跡
2013年4月13日(土) ~ 9月16日(月・祝)

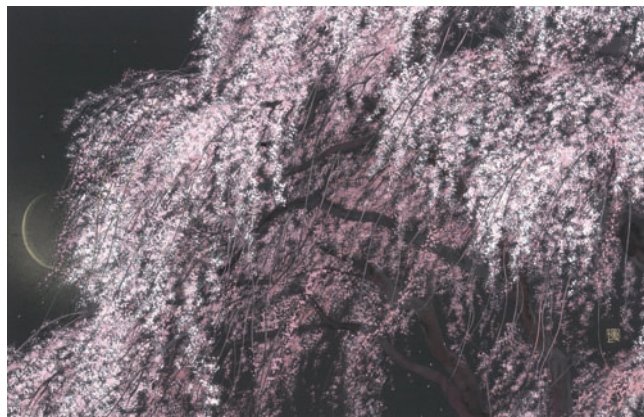
千住博が描く 源氏物語展

— 平安王朝の空をみつめて —

● 主な出品作品



① 源氏物語 第一帖 桐壺 2008年
紙本彩色 H30.9×W47.2cm



② 源氏物語 第八帖 花宴 2008年
紙本彩色 H30.9×W47.2cm



③ 源氏物語 第二十四帖 胡蝶 2011年
紙本彩色 H30.9×W47.2cm



④ 源氏物語 第三十四帖 若菜(上) 2011年
紙本彩色 H30.9×W47.2cm



⑤ 源氏物語 第五十一帖 浮舟 2008年
紙本彩色 H30.9×W47.2cm



⑥ 源氏物語 光源氏 2009年
紙本彩色 H30.9×W47.2cm

千住博が描く 源氏物語展

— 平安王朝の空をみつめて —

●広報用写真について

主な出品作品中の画像をご使用ください。使用につきましては、画像データをご用意しております。作品画像をご使用の際はご面倒ですが、同封の作品画像使用申込書(兼プレゼント用招待券申込書)に必要事項をご記入の上、当館までファックスでお申込ください。作品画像につきましては、申込書を確認次第、お送りさせていただきますので、メールアドレスを必ずご記入ください。なお、作品画像につきましては、当該展覧会以外でのご使用はお断りしております。

*そのほか貸出希望の作品がございましたら、担当者までお問い合わせください。

●プレゼント用招待券について

読者・視聴者・リスナーへのプレゼント目的にかぎり、本展覧会会期中有効のご招待券を10枚までご提供させていただきます。

ご希望の方は同封の作品画像使用申込書(兼プレゼント用招待券申込書)に必要事項をご記入の上、当館までファックスでお申込ください。

◆交通のご案内

お車ご利用の場合（駐車場有70台、美術館入館者は無料）

- ・名神高速瀬田西ICより湖周道路経由約30分
- ・名神高速栗東ICより守山栗東線経由約30分
- ・名神京都東ICより湖西道路(真野IC)・琵琶湖大橋経由約30分

鉄道ご利用の場合

- ・JR琵琶湖線守山駅より路線バス 佐川美術館下車(約30分)
- ・JR湖西線堅田駅より路線バス 佐川美術館下車(約15分)

◆連絡先◆

公益財団法人佐川美術館
〒524-0102 滋賀県守山市水保町北川2891
TEL:077-585-7800/FAX:077-585-7810
企画担当:井上英明、鈴木明日香
h_inoue005@sagawa-artmuseum.or.jp

千住博が描く
源氏物語展

— 平安王朝の空をみつめて —

佐川美術館

SAGAWA ART MUSEUM

〒524-0102 滋賀県守山市水保町北川112891
TEL:077-585-7800 / FAX:077-585-7810

作品画像使用申込書

(兼プレゼント用招待券申込書)

佐川美術館宛 FAX / 077-585-7810

申込日 2013年 月 日

作品画像の露出・掲載等 ご使用にあたっての注意	<ul style="list-style-type: none"> ● 申請された方法、目的以外には使用しないでください ● 掲載誌・紙は資料として1部以上お送りくださいますよう、お願い致します ● その他の画像が必要な場合は、企画担当者までご連絡ください
使用作品 (○印)	<p>① 源氏物語 第一帖 桐壺 ② 源氏物語 第八帖 花宴 ③ 源氏物語 第二十四帖 胡蝶 ④ 源氏物語 第三十六帖 若菜 (上) ⑤ 源氏物語 第五十一帖 浮舟 ⑥ 源氏物語 光源氏</p> <p style="text-align: right;">計 _____ 枚</p>
媒体名	
貴社名	
ご芳名 (ご所属)	
ご連絡先	<p>ご住所： (〒 _____)</p> <p>e-mail : _____</p> <p>TEL : _____ FAX : _____</p>
発行予定日	<p style="text-align: center;">_____ 年 _____ 月 _____ 日 _____ 号</p>
使用形態	<p style="text-align: center;">_____ カラー / モノクロ</p>
招待券希望枚数	<p style="text-align: center;">プレゼント用として、招待券 _____ 枚</p> <p style="text-align: center;">※枚数は10枚以内でお願いいたします。</p>